

## CORTE/CUT

1.-Mangas. 2 Cortes — 2.-Cuerpo delante y espalda. 2 Cortes con tela doblada — 3.-Puños de las mangas. 2 Cortes — 4.-Puño de la cintura (Opcativo). 1 Corte con tela doblada

1. – Sleeves. 2 Cuts - 2. – Front and back body. 2 Cuts with folded fabric - 3. – Sleeve cuffs. 2 Cuts - 4. – Waist cuff (Optional). 1 Cut with folded fabric

## CONFECCION/MAKING

A.-Coser las mangas al cuerpo delantero y espalda — B. -Coser los puños en las mangas y en el ruedo de la cintura — El puño de la cintura es optativo

A. – Sew the sleeves to the front and back body - B. – Sew the cuffs on the sleeves and at the waist hem - The waist cuff is optional

## INSTRUCCIONES/INSTRUCTIONS

Genero: Yersey, Gamuza, Lycra Algodón — Prenda de vestir de corte amplio, para reducir la amplitud debe hacerlo solo de los costados y en la misma proporción los largos — Las piezas del molde incluyen 1 cm de costura — Si su trabajo es por talla, corte las piezas como lo indica el molde. Si su trabajo es personalizado, ajuste el molde a las medidas del cuerpo antes de cortar. Consulte la Tabla de Medidas Punto Patrones, recuerde que los cuerpos no son todos iguales, las tallas son solo una aproximación

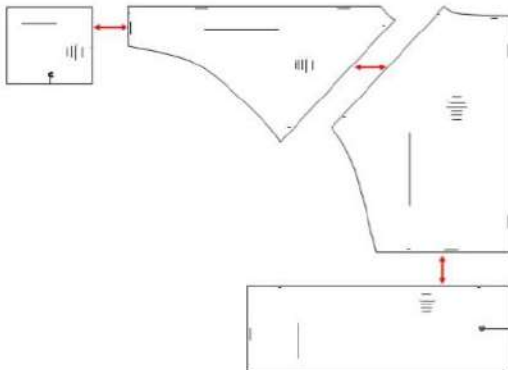
Gender: Yersey, Suede, Lycra Cotton - Wide cut garment, to reduce the width you should only do it from the sides and in the same proportion the lengths - The mold pieces include 1 cm of seam - If your work is by size, cut the pieces as indicated by the mold. If your work is personalized, adjust the mold to the measurements of the body before cutting - Consult the Table of Measurements Punto Patrones, remember that the bodies are not all the same, the sizes are only an appro-

## TELA Y CONSUMO/GENDER TOTAL

Para la T- (color principal 90 cms) (color secundario 70 cms)

Se considero cortes en tela de 1,50 mts de ancho. Si el ancho es otro, consulte el consumo con su proveedor

For the T- (main color 90 cm) (secondary color 70 cm)  
It was considered cuts in fabric 1.50 meters wide. If the width is different, check the consumption with your supplier



**CODIGO  
954**

**POLERA AMPLIA / WIDE SHIRT**



TALLAS/SIZES

**T-ÚNICA**

- Adquiere Patrones Digitales. Descarga e imprime en casa.
- Matrices para Maquinas Bordadoras. Encuentra PES, JEFF, XXX
- Patrones Impresos, adquiere tus compras online con despachos a todo Chile.
- Encuentra puntos de ventas mas cercanos. Servicios, Articulos y mas en un solo lugar.

[www.puntopatrones.com](http://www.puntopatrones.com)



Punto Patrones





- PATRONES INCLUYEN 1 CENTIMETRO DE COSTURA PARA CORTAR Y ARMAR
- CONFIGURE SU IMPRESORA AL MISMO FORMATO DE HOJA QUE ELIGIO
- PATTERNS INCLUDE 1 CENTIMETER OF SEWING TO CUT AND ASSEMBLE
- CONFIGURE YOUR PRINTER TO THE SAME PAPER FORMAT YOU CHOOSE



 **JUNTAR HOJAS**  
PUT PAPER TOGETHER



 **NO MONTAR**  
DO NOT MOUNT PAPER

## ARMADO DE LAS HOJAS POR TALLAS PAPER ASSEMBLY

